

ALFABETIZZAZIONE DIGITALE



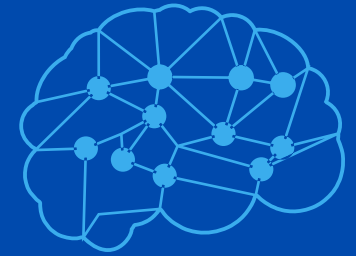
BIBLIOTECA CIVICA
"F.lli Angelo e Stefano Jaconesi"
Comune di Cambiano

Comune di
Cambiano



CORSO BASE PC

DEFINIZIONE DI PERSONAL COMPUTER E INFORMATICA

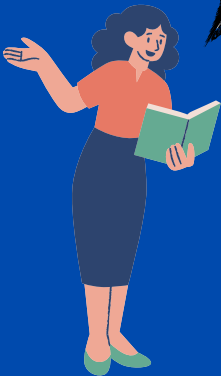


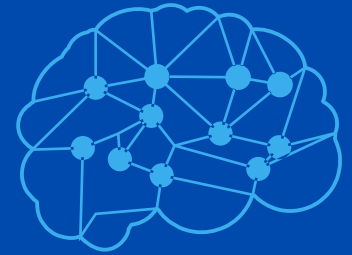
**DA COSA DERIVA
LA PAROLA
INFORMATICA?**

**La parola INFORMATICA deriva dall'unione di
due parole
INFORMAZIONE e AUTOMATICA.**

**Il Mondo dell' Informatica si basa sul seguente
concetto:**

**Ogni volta che abbiamo a che fare con dei dati è
possibile misurare la quantità di informazioni che
contengono, questa quantità si misura in BYTE.**





**COSA INDICA
IL TERMINE "PC"?**



IL PERSONAL COMPUTER (PC) è una macchina per elaborare informazioni.

SISTEMA OPERATIVO



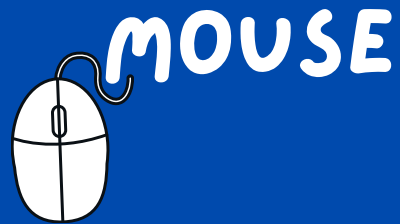
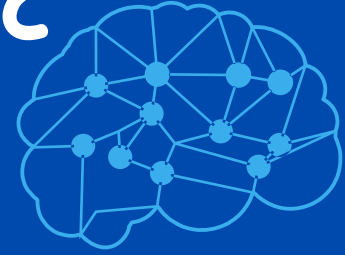
**COSA INDICA IL
TERMINE "SISTEMA
OPERATIVO"?**



**Il Sistema Operativo è il Software essenziale di un
calcolatore, gestisce tutto il computer compresi i
dispositivi collegati.**

**Il compito del Sistema Operativo è garantire la corretta
gestione di tutto il sistema.**

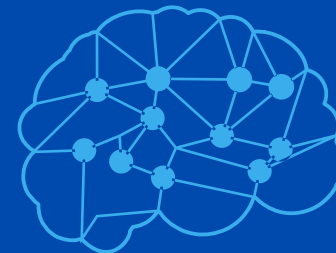
ELEMENTI FONDAMENTALI DEL PC



Dispositivo per computer che, mosso su un piano orizzontale, sposta il CURSORE sullo schermo e, premendo un pulsante, dà un input nel punto indicato.



CARTELLE E FILE



**COSA SONO
LE CARTELLE?**

**Una CARTELLA è come un raccoglitore di file.
Serve per catalogare i documenti (o file) e trovarli subito.
Ogni cartella per essere riconosciuta dovrà essere
nominata con un nome differente**



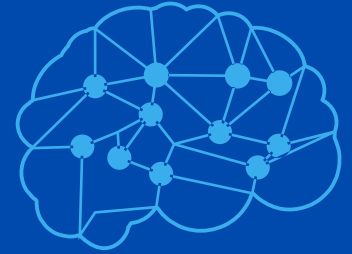
**COSA SONO
I FILE?**

**Un FILE rappresenta qualsiasi "oggetto" mettiamo
dentro ad una cartella.**

Dunque, un FILE può essere una foto, un testo, una canzone...



LE ICONE



**COSA SONO LE
ICONE?**



**File e cartelle si riconoscono grazie alle ICONE.
Dunque, le ICONE sono piccole immagini che
rappresentano in modo simbolico un comando,
una funzione, un documento...**

**ICONA
CARTELLA**

**COME SI AVVIA
O VISUALIZZA
UN FILE?**



Per aprire e visualizzare un file o una cartella è necessario cliccare, attraverso il tasto sinistro del mouse, due volte sull'icona che ci interessa.

